

ŞEVKEFZÂ ŞARKI

Beste: Niyazi SAYIN

Güfte: Necmeddin AKYAY

Ağır Aksak

1 Gül le rin kar

2 şım da her an

3 sol ma dan dur

4 mak da dır

5 S A Z

6 Hem te mâ şâ
Şim di t gül tas

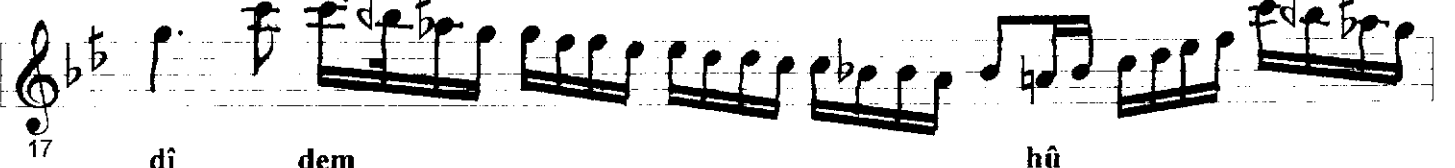
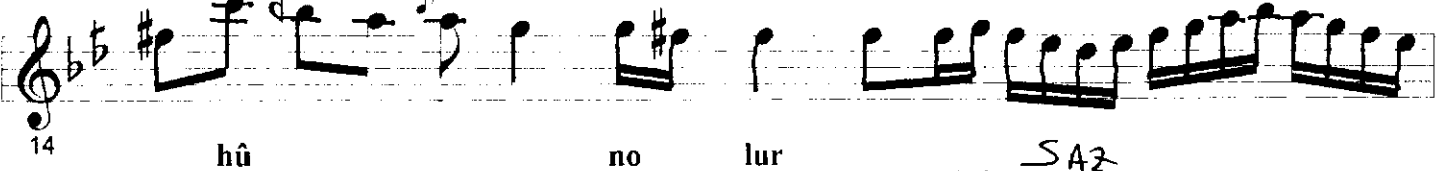
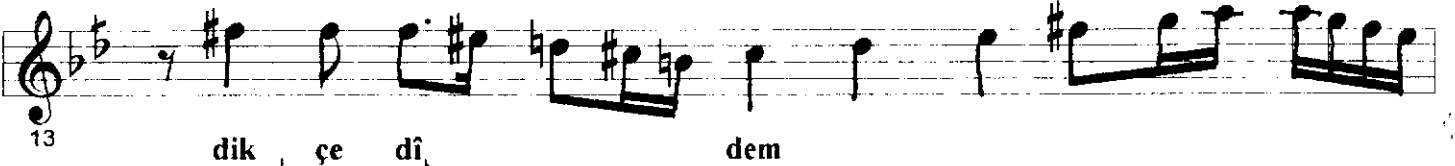
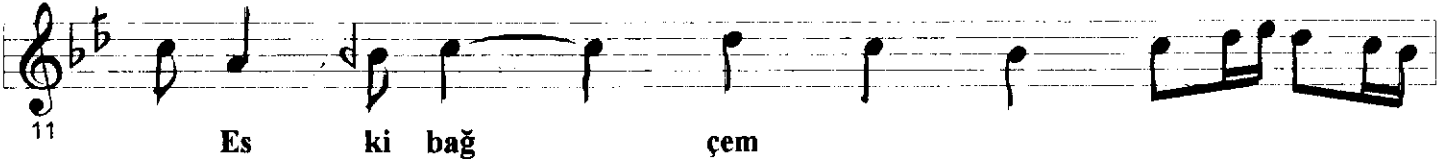
7 siy le gön lüm
vır le rı b le

8 şâ dü man ol
geç mi ş an

9 mak ta dır
mak ta dr

Ayşe

(Meyan)



Güllerin karşında her an solmadan durmaktadır,
Hem temâşâsiyle gönüm şâdûman olmaktadır,
Eski bağçem hâtıra geldikçe dîdem hûn olur,
Şimdi gül tasvirleriyle geçmişi anmaktadır...

(Bestekârından...)

Eylin